

THE GERMAN PROFILE ENGINEERS  
FOR WINDOWS AND DOORS

# Arcade Profil Sistemleri

# INOOUTIC IC



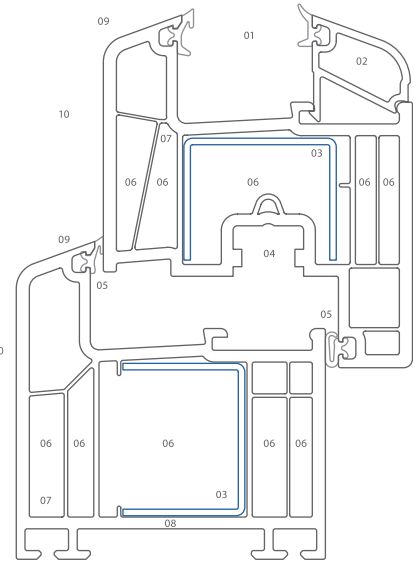
**deceuninck**

MEMBER OF  
THE DECEUNINCK GROUP



# Arcade Profil Sistemleri

Modern tasarım  
ve üstün yalıtım...



- 1 Camlar 12 ile 46 mm arası kalınlıkta
- 2 DIN 18545 standardına uygun dahilli eğimli 2 noktadan montajlı
- 3 Çift Conta
- 4 Hem kasa hem kanat için güçlü destek sacı
- 5 Optimum yalıtım sağlayan 5 odacıklı teknoloji
- 6 Tüm ek profiller takılabilir
- 7 Vidalama odacıkları
- 8 Su tahliye ve havalandırma delikleri, daima dış odalardan açılır, böylece destek sacı odacığı etkilenmez. Paslanma önlenir.
- 9 13 mm eksenli Avrupa standardı donanım kanalı
- 10 Oval eğim sayesinde modern görünüm.

## INOUSIC

Satış ve Pazarlama Müdürlüğü:

Halyolu Caddesi, No:5 Bay Plaza  
K.12 34752 Ataşehir – İstanbul  
T: 0216 574 58 65 • F: 0216 469 55 71



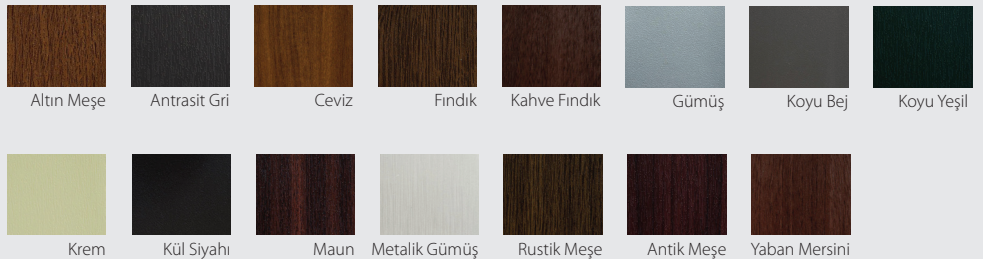
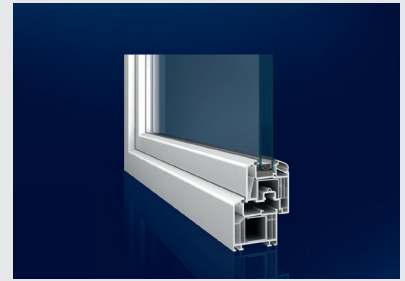
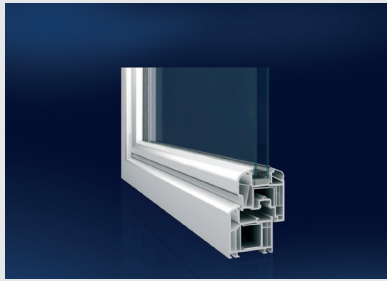
deceuninck

MEMBER OF  
THE DECEUNINCK GROUP

### Arcade Profil Sistemi

Üstün Alman mühendisliği ile Avrupa standartlarında Almanya'daki tesislerde üretimi gerçekleştirilen Inoutic Profil Sistemleri, estetik görünüm ile yüksek yalıtım değerlerini bir arada sunmayı hedeflemektedir. Günümüz modern mimarisinde, binaların iç mimarisine ve dış yapılarındaki estetiğe uyumlu biçimde uygulamalar yapmaya imkan sağlamak esas amaçtır. Inoutic Profil Sistemleri, kapsamındaki çok farklı profil ve uygulama seçeneği ile tüm mimari detaylarda projelerin çözüm ortağı konumundadır.

71 mm taban genişliğine sahip Arcade serisi, modern görüntüsü ile görselliği ön plana çıkartmanın yanı sıra Avrupa'nın pek çok farklı bölgesinde en zorlu iklim koşullarında uzun süredir kendisini kanıtlamış ve tüketicinin güvenini kazanmıştır. Inoutic Arcade serisi RAL sertifikasyonu bulunan 5 odacıklı bir sistemdir. Kursun içermeyen çevre dostu yüksek kalitedeki içeriği ile üretimi Münih yakınlarında Starubing/Bogen'deki tesislerde üstün Alman teknolojisi ve mühendisliği ile Avrupa kalite kontrol şartlarında gerçekleştirilmektedir.



DIN EN ISO 9001:2000 EN 12608 ve RAL Standartlarına  
> Tüm kalite ve denetim yönetmeliklerine uygundur.  
> Enerji tasarrufu yönetmeliğine (EnEV) ve ses yalıtım talimatlarına uygundur.  
> İlgili konstrüksiyonun yapısına göre SSK4'e uygundur.  
> Uf - değeri maksimum 1.3 W/m<sup>2</sup>/K.